


Врио
СОГЛАСОВАНО
Начальник ОГИБДД МО МВД
России «Асиновский»
М. В. Булкин
« 08 » 08 2022 г.



«УТВЕРЖДАЮ»
Заведующий МБДОУ детский
сад «Сказка»
Халикова О. В.
« 08 » 08 2022 г.



ПАСПОРТ

дорожной безопасности
(типовой)

Муниципального бюджетного дошкольного образовательного учреждения
детский сад общеразвивающего вида «Сказка» Первомайского района

2022 год

2022 год

Общие сведения

Муниципальное бюджетное дошкольное образовательное учреждение детский сад общеразвивающего вида «Сказка» Первомайского района

Тип образовательной организации дошкольное учреждение

Юридический адрес: 636930, Томская область, Первомайский район, село

Первомайское, ул. Ленинская, 110

Фактический адрес: 636930, Томская область, Первомайский район, село

Первомайское, ул. Ленинская, 110

Руководители образовательной организации:

Директор (заведующий) Халикова Ольга Владимировна, тел.: 8(38245)2-26-65,
факс: 8(38245) 2-14-20

Заместитель директора
по учебной работе

нет

(фамилия, имя, отчество)

(телефон)

Старший воспитатель Бондарь Алёна Дмитриевна тел.: 8(38245)2-26-65

(фамилия, имя, отчество)

(телефон)

Ответственные работники
муниципального органа
образования

специалист

(должность)

8(38245)2-10-35

(телефон)

Горелова Лариса Валерьевна

(фамилия, имя, отчество)

Ответственные от
Госавтоинспекции

ст.гос.инспектор БДД ОГИБДД МО МВД
России «Асиновский» капитан полиции

(должность)

(фамилия, имя, отчество)

Кривошеин Е.В.

(должность)

(фамилия, имя, отчество)

8(38-245)2-12-49

(телефон)

Ответственные работники
за мероприятия по профилактике
детского травматизма

старший воспитатель Бондарь Алёна

Дмитриевна, 8(38245)2-26-65

Руководитель или ответственный
работник дорожно-эксплуатационной

организации, осуществляющей
содержание улично-дорожной
сети (УДС)*

Ланский Сергей Иванович (838245) 21751

Руководитель или ответственный
работник дорожно-эксплуатационной
организации, осуществляющей
содержание технических средств
организации дорожного
движения (ТСОДД)*

Ланский Сергей Иванович (838245) 21751

Количество обучающихся (учащихся, воспитанников) 99

Наличие уголка по БДД имеется, на лестнице
(если имеется, указать место расположения)

Наличие класса по БДД нет
(если имеется, указать место расположения)

Наличие автогородка (площадки) по БДД нет

Наличие автобуса в образовательной организации нет
(при наличии автобуса)

Владелец автобуса _____
(ОО, муниципальное образование и др.)

Время занятий в образовательной организации:

1-ая смена: 07 час. 30 мин. – 17 час.30 мин. (период)

2-ая смена: ___ час. ___ мин. – ___ час. ___ мин. (период)

внеклассные занятия: ___ час. ___ мин. – ___ час. ___ мин. (период)

Телефоны оперативных служб:

При пожаре 01, 010 с мобильного телефона
Полиция 02, 020 с мобильного телефона
Скорая помощь 03, 030 с мобильного телефона

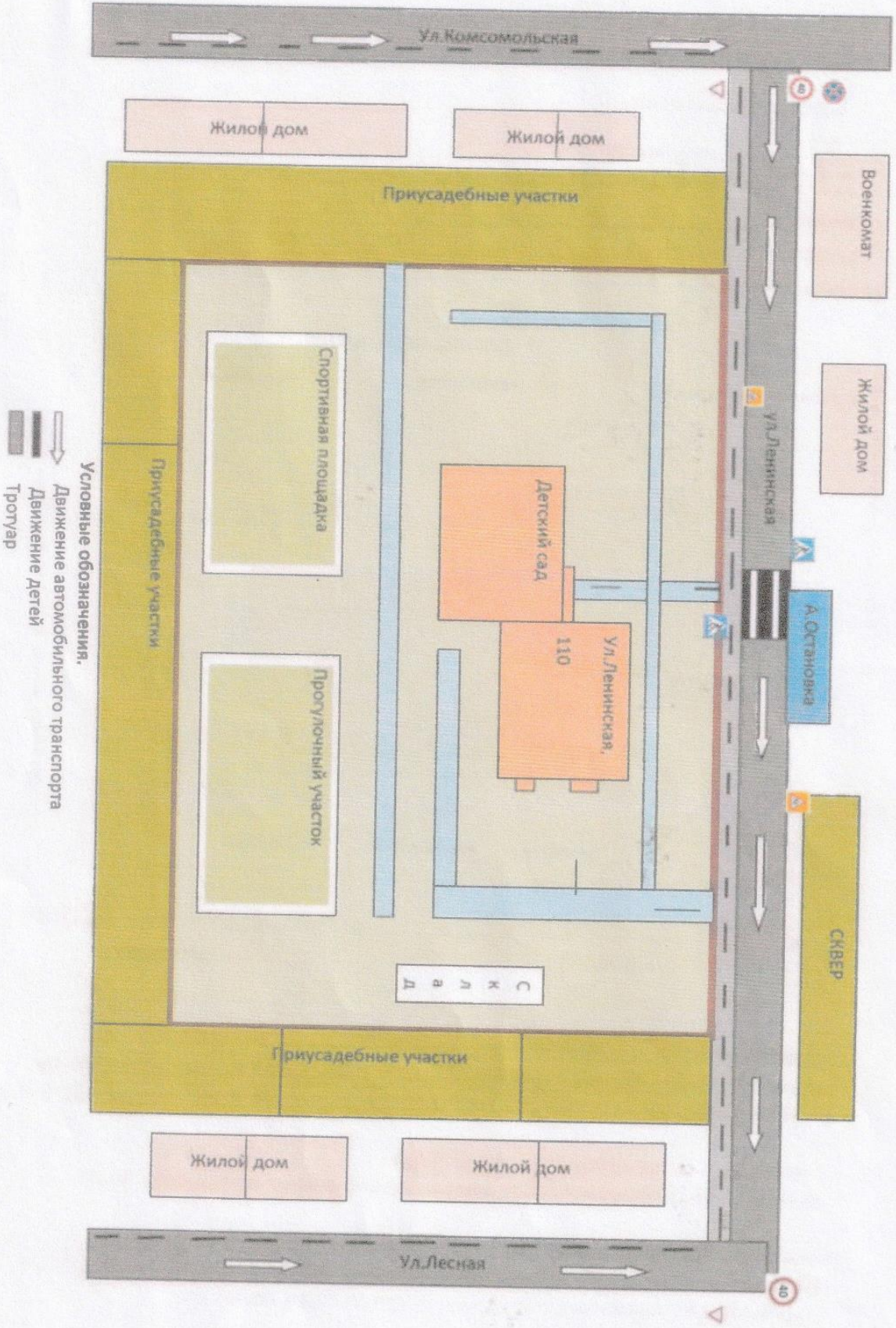
* Дорожно-эксплуатационные организации, осуществляющие содержание УДС и ТСОДД, несут ответственность в соответствии с законодательством Российской Федерации (Федеральный закон «О безопасности дорожного движения» от 10 декабря 1995 г. № 196-ФЗ, Кодекс Российской Федерации об административных правонарушениях, Гражданский кодекс Российской Федерации)

Содержание

- I. План-схемы образовательного учреждения.
 1. Район расположения образовательного учреждения, пути движения транспортных средств и детей (обучающихся, воспитанников).
 2. Организация дорожного движения в непосредственной близости от образовательного учреждения с размещением соответствующих технических средств организации дорожного движения, маршруты движения детей и расположение парковочных мест.
 3. Маршруты движения организованных групп детей от образовательного учреждения к стадиону, парку или спортивно-оздоровительному комплексу.
 4. Пути движения транспортных средств и рекомендуемые безопасные пути передвижения детей по территории образовательного учреждения.

- II. Информация об обеспечении безопасности перевозок детей специальным транспортным средством (автобусом).

План – схема образовательного учреждения.
 1. Район расположения образовательного учреждения, пути движения транспортных средств и детей (воспитанников).



2. Организация дорожного движения в непосредственной близости от образовательного учреждения с размещением соответствующих технических средств организации дорожного движения, маршрутов движения детей и расположения парковочных мест.

— - Ограждение детского сада

→ - Движение детей

→ - Движение транспорта

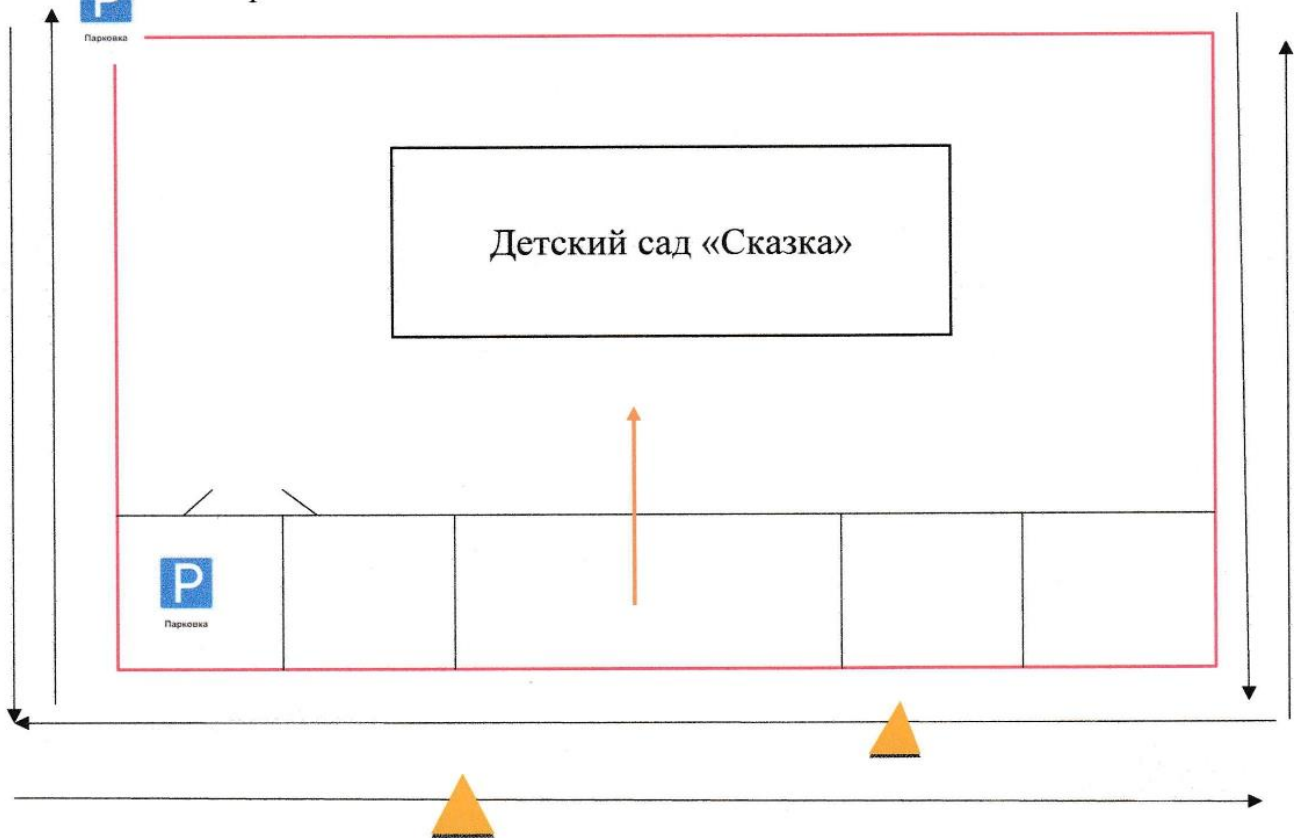
— / — - Ворота детского сада



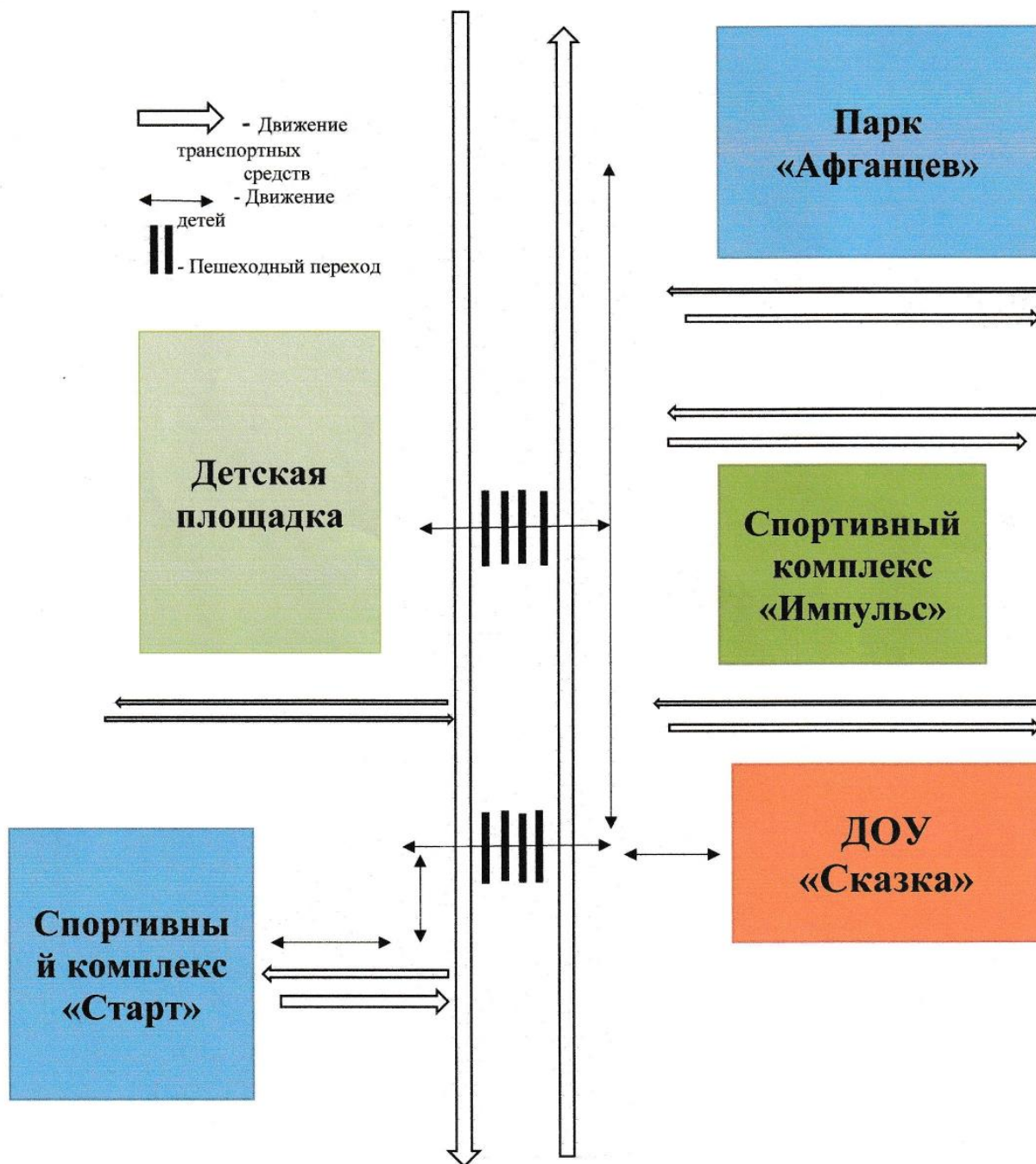
- Знак дети



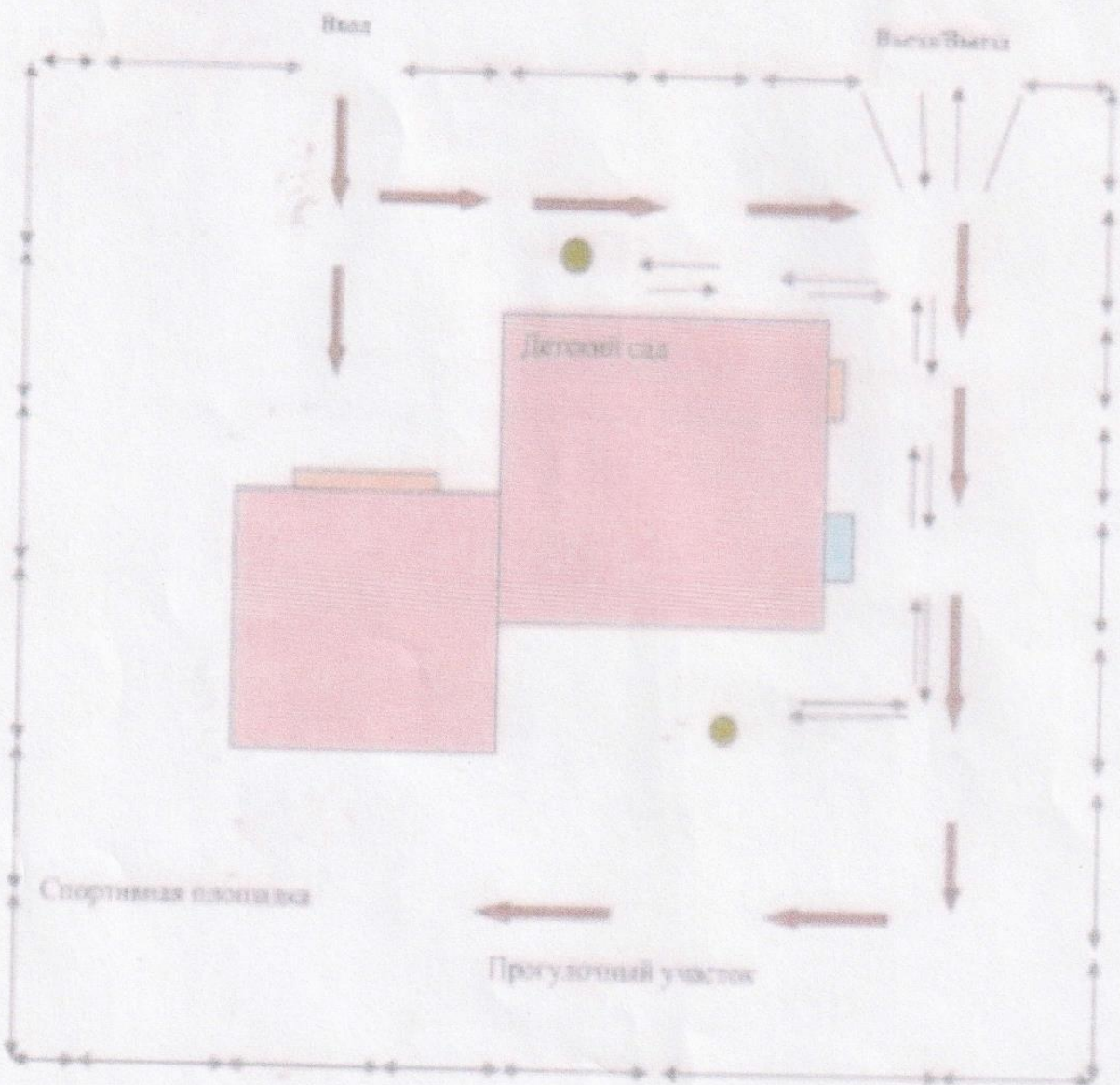
- парковка








3. Маршруты движения организованных групп детей от образовательной организации к стадиону, парку или спортивно-оздоровительному комплексу. Эти схемы должны использоваться педагогическим коллективом при организации движения групп детей к местам проведения занятий и развлечений вне территории образовательного учреждения.



4. Пути движения транспортных средств к местам разгрузки/погрузки и рекомендуемые безопасные пути передвижения детей по территории образовательного учреждения.



Условные обозначения:

-  Движение детей на территории ДОО
-  Движение грузовых транспортных средств на территории ДОО
-  Мостный выгреб
-  Место разгрузки
-  Ограждение территории ДОО

II. Информация об обеспечении безопасности перевозок детей специальным транспортным средством (автобусом).

Перевозки воспитанников автобусом отсутствуют.

**ДОКУМЕНТ ПОДПИСАН
ЭЛЕКТРОННОЙ ПОДПИСЬЮ**

СВЕДЕНИЯ О СЕРТИФИКАТЕ ЭП

Сертификат 310227031995278721568419988831218614170173341546

Владелец Халикова Ольга Владимировна

Действителен с 08.09.2022 по 08.09.2023